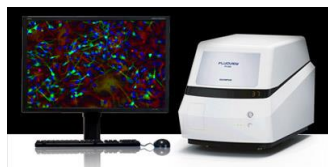


遺伝子実験施設 共同利用機器

共焦点レーザー走査型顕微鏡

FV10i-DOC オリンパス



特徴:簡単に使える共焦点顕微鏡です。

搭載レーザー:405/473/559/635nm

設置場所:FB01

担当教員:松尾 t-matsuo@gene.nagoya-u.ac.jp

STORM820

GE ヘルスケア



特徴:放射性同位体シグナルの検出が可能です。

設置場所:F409

利用料金:509 円/1 回(1 時間以内*)

担当教員:松尾 t-matsuo@gene.nagoya-u.ac.jp

超遠心機

himac CPS0WX 日立工機



特徴:40ml のサンプル 6 本を遠心出来ます(シングルローターP28S)。その他のローターに関しては御相談ください。

設置場所:FB06

担当教員:井原 ihara@gene.nagoya-u.ac.jp

化学発光撮影装置

Ez-Capture MG アトー



特徴:化学発光の撮影が可能です。

設置場所:FB01

担当教員:松尾 t-matsuo@gene.nagoya-u.ac.jp

スキャナー型画像解析装置

Typhoon FLA9000

GE ヘルスケア



特徴:各種シグナル(蛍光・化学発光・放射性同位体・可視)の検出が可能です。

搭載レーザー:473/532/635nm

設置場所:FB01

利用料金:407 円/1 回(1 時間以内*)

担当教員:松尾 t-matsuo@gene.nagoya-u.ac.jp

マルチラベルリーダー

ARVO X4 PerkinElmer



特徴:発光・蛍光・吸光の測定が可能なプレートリーダーです。各種フィルタ搭載(お問い合わせください)。

設置場所:FB01

利用料金:305 円/1 回(1 時間以内*)

担当教員:松尾 t-matsuo@gene.nagoya-u.ac.jp

スキャナー型画像解析装置

恒温振盪培養機

BR-180LF タイテック



特徴: 大型の振とう培養器です。最大 3 リットルプラスチック 6 本 (1 台あたり) を培養可能です。

設置場所: FB06 (2 台)

利用料金: 203 円 / 1 回 (16 時間以内*)

担当教員: 井原 ihara@gene.nagoya-u.ac.jp

細胞破碎装置

BioNeb Glas-Col



特徴: ガス圧で細胞を噴射して破碎球へ当て、その衝突による剪断力で破碎します。超音波と比較しマイルドな破碎が可能です。

設置場所: FB07

担当教員: 松尾 t-matsuo@gene.nagoya-u.ac.jp

超音波破碎装置

Model S2 Covaris



設置場所: F401

担当教員: 井原 ihara@gene.nagoya-u.ac.jp

円二色性分光光度計

J700 日本分光

設置場所: F101

担当教員: 井原 ihara@gene.nagoya-u.ac.jp

二次元クロロフィル蛍光測定器

FluorCam 日本環境計測株式会社

設置場所: FB01

担当教員: 松尾 t-matsuo@gene.nagoya-u.ac.jp

高速大容量冷却遠心機

7780II 久保田商事



特徴: 最大 4 リットル (1L x 4) の遠心が可能です。

利用可能ローター: AG-1K4 (1L X 4 本)

AG-5006A (500ml X 6 本)

AG-506R (50ml X 6 本)

設置場所: FB06 (2 台)

利用料金: 305 円 / 1 回 (1 時間以内*)

担当教員: 井原 ihara@gene.nagoya-u.ac.jp

リアルタイム PCR システム

StepOnePlus Applied Biosystems

設置場所: F401

担当教員: 井原 ihara@gene.nagoya-u.ac.jp

マイクロチップ電気泳動システム

2100 Bioanalyzer

Agilent Technologies

設置場所: F401

担当教員: 井原 ihara@gene.nagoya-u.ac.jp

蛍光分光光度計

RF-5300PC SHIMAZU

設置場所: F101

担当教員: 井原 ihara@gene.nagoya-u.ac.jp

～利用方法～

遺伝子実験施設のホームページ

(<https://www.gene.nagoya-u.ac.jp/kyoudouriyou.html>)

から共同利用申請書をダウンロードして、必要事項を記入、押印の上、遺伝子実験事務室 (F111) までご提出願います。

予約・使用方法・料金などの詳細は、各機器の担当教員にお問い合わせください。